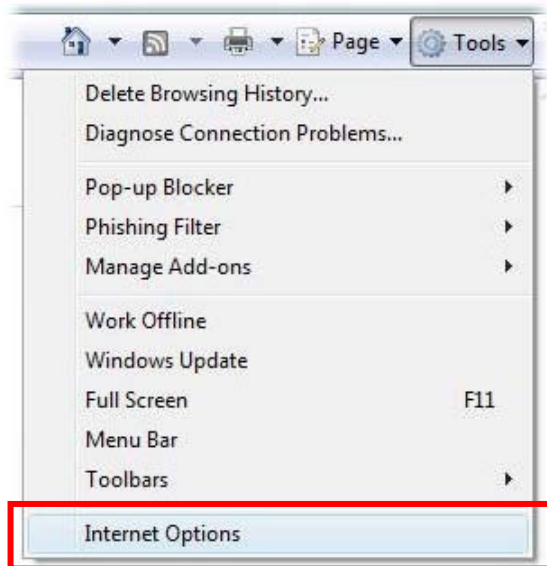


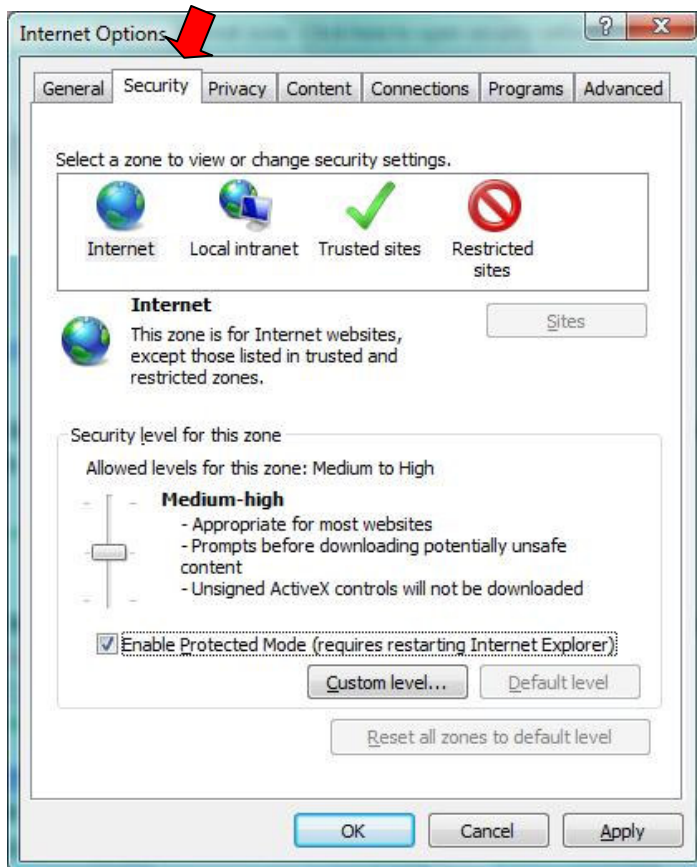
自然輸入 8 在 Windows Vista 的設定說明

因為 Windows Vista 的作業環境設定關係，所以自然輸入 8 無法在 IE 中使用。需要經由以下步驟開啓 IE 的安全性設定，才能正常操作自然輸入。

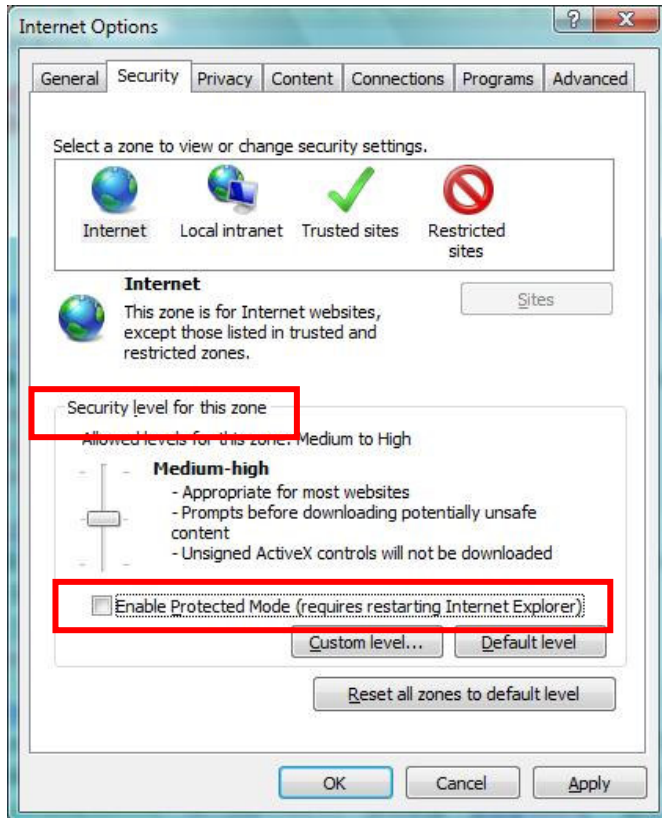
step1. 進入 IE 的「網際網路選項」設定。



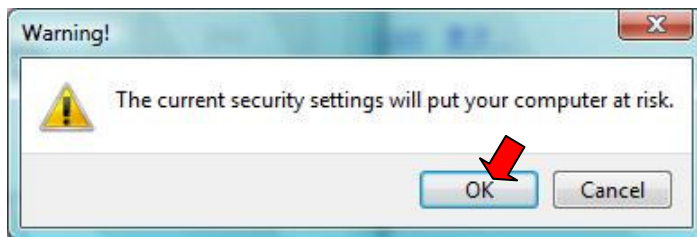
step2. 再進入「安全性」設定



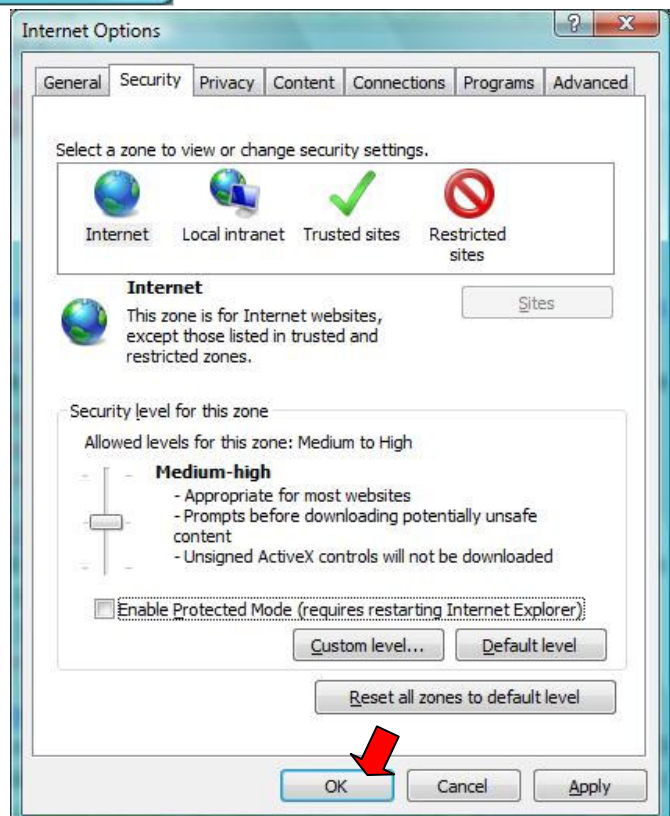
step3.將「此區域的安全層級」設定為取消「啓用安全保護模式」



step4.按下套用後，會出現警告視窗，請按下「確定」。



step5.回到原安全性介面，再按下「確定」。



step6.請重新啓用 IE，切換至自然輸入 8 即可正常使用。